



DUMONDA DA STIPENDIS

Las dumondas ston vegnir inoltradas il pli tard 3 mais suenter il cumenzament da l'onn da furmaziun / da studi!

1. Per tge onn da furmaziun vegn fatga la dumonda da stipendis?

Onn da furmaziun **2023-24** data da a
dd.mm.oooo dd.mm.oooo

2. Persuna en furmaziun (petent/a)

Schlattaina masculin feminin

Nr. assicuranza sociala (NAVS13) Exempel: 756.3807.9372.84

Num ->

Prenum

Data da nasch. dd.mm.oooo

Adressa

NP / lieu ->

Persuna avugadada gea ->

Naziunalitad

Chantun natal ->

Domicil da dretg civil (NP / lieu)
(Nua avais Vus deposità Voss scrit d'origin?)

Stadi civil

Confessiun ->

Nr. dal register fiscal

burgaisa svizra / burgais svizzer

burgaisa estra / burgais ester ->

Telefon (fix e mobil/handy)

E-mail

3. Furmaziun, per la quala i vegn dumandà stipendis

Tip da studi

Inditgar en connex cun l'emprendissadi senza SMP cun SMP

Rom dal studi ->

Num e lieu da la scola

Durada totala da la furmaziun da a

Gener dal diplom

Vegn la furmaziun absolvida ad ina scola auta (universitad, ETH, EPFL, scola
auta professiunala)? gea ->

Vegn la furmaziun fatga a l'exteriur? gea ->

Dimensiun da la furmaziun a temp cumplain a temp parzial la saira

Mo emplenir, sche la furmaziun ha lieu a temp parzial u la saira:

Dis da l'emna gli mar mes gie ven son

Agiuntas necessarias

formular L

vesair formular C, sche en il Grischun

sche gea, copia da la disposiziun da
l'autoritad tutelara

vesair formular C, sche en il Grischun

vesair formular C, sche persuna è
protestanta u evangelica

**copia da la legitim. da persunas
estras**

sche gea, formular H

attest ch'il stadi da domicil
renconuscha uffizialmain la furmaziun

4. Geniturs da la persuna en furmaziun

- Ils geniturs
- èn maridads in cun l'auter
 - èn divorziads ->
 - èn separads ->
 - n'èn mai stads maridads in cun l'auter
 - èn vaivs (in genitur è mort)
 - èn domadus morts
 - èn domadus nunenconuschents
- Titular/a actual/a resp. ultim/a titular/a da la pussanza dals geniturs
- bab e mamma
 - bab
 - mamma
 - avugà/avugada? ->
- Tgi paja aliments?
- la persuna en furmaziun na survegn **nagins** aliments
 - il bab paja aliments
 - la mamma paja aliments
 - il bab e la mamma pajan aliments
 - ils aliments vegnan pajads anticipadamain (vischnanca)

Bab	<input type="radio"/> domicilià en il chantun GR	stadi civil dal bab	
Num	<input type="radio"/> nubil	
Prenum	<input type="radio"/> maridà	
Adressa	<input type="radio"/> vaiv	
Naziun	<input type="radio"/> divorzià	->
NP / lieu	<input type="radio"/> separà	->
Lingua	<input type="radio"/> remaridà	
Data da nasch.	<input type="radio"/> mort	->
AHVN13	<input type="radio"/> nunenconuschent	->
Nr. dal register fiscal		
privat	fatschenta

- Il bab retira ina renta:
- AVS IA cassa da pensiun assicuranzas auter
 - prestaziuns supplementaras (PS) ->
- Il bab è burgais d'in stadi ester **E** viva en Svizra **E** ->
n'ha **BETG** la permissiun da dimora C (domicil)
- > copias da las decisziuns d'accordar ina renta (geniturs e uffants)
- > copia da la decisziun davart las PS
copias da las deducziuns da la taglia a la funtauna scuntradas (adm. chant. da taglia) e copias da las cumprovas da facultad e d'immobiglias

Mamma	<input type="radio"/> domicilià en il chantun GR	stadi civil da la mamma	
Num	<input type="radio"/> nubil	
Prenum	<input type="radio"/> maridà	
Adressa	<input type="radio"/> vaiv	
Naziun	<input type="radio"/> divorzià	->
NP / lieu	<input type="radio"/> separà	->
Lingua	<input type="radio"/> remaridà	
Data da nasch.	<input type="radio"/> mort	->
AHVN13	<input type="radio"/> nunenconuschent	->
Nr. dal register fiscal		
privat	fatschenta

- La mamma retira ina renta
- AHV IA cassa da pensiun assicuranzas auter
 - prestaziuns supplementaras (PS) ->
- La mamma è burgaisa d'in stadi ester **E** viva en Svizra **E** ->
n'ha **BETG** la permissiun da dimora C (domicil)
- > copias da las decisziuns d'accordar ina renta (geniturs e uffants)
- > copia da la decisziun davart las PS
copias da las deducziuns da la taglia a la funtauna scuntradas (adm. chant. da taglia) e copias da las cumprovas da facultad e d'immobiglias

Agiuntas necessarias

5. Fragliuns da la persuna en furmaziun

Avais Vus fragliuns che n'han anc betg terminà la scola obligatorica u che absolveschan ina furmaziun postobligatorica?

na

gea

->

sche gea, formular G

6. Conjugala resp. conjugal da la persuna en furmaziun

Essas Vus (persuna en furmaziun) maridada?

na

gea

->

sche gea, formular V

7. Uffants da la persuna en furmaziun

Avais Vus (persuna en furmaziun) uffants?

na

gea

->

sche gea, formular K

8. Adressa da pajament

Num

Prenum

NP / lieu

Pajament

posta

banca

Num da la banca

Numer dal clearing

Numer dal conto da banca

Numer IBAN

exempel: CH17 0077 4110 0000 0000 0

->

Senza numer IBAN na pon vegnir fatgs nagins pajaments! Sch'il numer IBAN n'è betg enconuschent, dumandai per plaschair Vossa banca.

Pajaments a l'exteriur e pajaments en daner blut n'èn betg pussaivels!

Sto in eventual stipendi vegnir pajà ad ina vischnanca u ad in uffizi social / ad in servetsch social e.u.v.?

na

gea

->

sche gea, aggiuntai per plaschair la declaranza da cessiun sutscritta

9. Dumondas en connex cun l'onn da furmaziun current

È l'onn da furmaziun current in:

onn / semester da repetiziun

na

gea

da

a

->

sche gea, conferma da la scola

onn / semester da congedi

na

gea

da

a

->

sche gea, conferma da la scola

onn / semester da praticum

na

gea

da

a

->

sche gea, copia dal contract da praticum e conferma da la scola

10. Dumondas davart l'andament da la furmaziun

andament da la normal

na

gea

->

sche gea, copia da l'attest da l'examen intermediar

Avais Vus midà il lieu da furmaziun? Sche gea, nua?

Avais Vus midà il studi? Sche gea, gener da la midada?

Ulteriuras declaraziuns en connex cun l'andament da la

gea

->

cifra 18 "remartgas"

11. Dumonda davart las entradas durant l'ultim onn da furmaziun, per il qualèn vegnids concedids stipendis

Avais Vus (persuna en furmaziun) anc lavurà **spër** la furmaziun durant l'onn da furmaziun, per il qual Vus avais survegnì l'ultima giada stipendis? *

na

gea

->

sche gea, formular E

* Quai na sto betg esser stringentamain la medema furmaziun, per la quala Vus inoltrais ussa ina dumonda da stipendis!

12. Alloschi e dunsena dal/da la petent/a durant l'onn da furmaziun

- alloschi e dunsena tar ils geniturs
- alloschi e dunsena tar il geniturs cun almain 5 gentars per emna ordaifer
- alloschi e dunsena ordaifer

13. Custs previsibels per in onn da furmaziun

Taxa da scola e da studi	->	copias dal quint actual dals daners da scola e da la conferma actuala da la scola / da l'immatriculaziun resp. dal semester
Meds d'instrucziun, material da scola e taxas		
Custs per mangiar ordaifer		
Custs per viver ordaifer	->	copia dal contract da locaziun resp. contract da l'internat
Expensas da viadi	->	copia quittance d'acquist abunament general, abunament da mesa taxa, carta da plirs viadis, abunament "binari 7" e.u.v.
Ils custs per la vestgadira e per la biancaria resp. per l'igiene dal corp, per assicuranzas, per la cultura e per ulteriuras expensas vegnan resguardads en pauschalas.			

14. Entradas previsiblas per in onn da furmaziun

Liberaziun dals custs da scola	->	copia conferma da scola
Salari d'empredist brutto per 12 mais	->	copia contract d'empredissadi / contract da furmaziun
Salari da praticum (brutto)	->	copia contract da praticum
Gudogn durant las vacanzas (brutto)	->	copia dal contract d'engaschament / rendaquint dals salaris
Acquist da lavur parziala (brutto)	->	copia dal contract d'engaschament / rendaquint dals salaris
Contribuziuns da fundaziuns	->	copias da las decisiuns d'attribuziun
Autras contribuziuns da furmaziun	->	copias da las decisiuns d'attribuziun
Ulteriuras entradas	->	copias dals documents
Survegn il/la petent/a aliments resp. in pajament anticipà d'aliments u ha el/ella il dretg da tals? summa mensila	<input type="radio"/> na <input type="radio"/> gea	->	sche gea, copia da la sentenza da divorzi resp. da la convenziun da separaziun; in pajament anticipà d'aliments, cumprova da la vischnanca
Survegn il/la petent/a ina renta resp. ina renta supplementara per uffants, da la AVS, da la AI, da la cassa da pensiun e.u.v. u ha el/ella il dretg d'ina tala? summa mensila	<input type="radio"/> na <input type="radio"/> gea	->	sche gea, copias da las decisiuns d'accordar ina renta
Avais Vus in engaschament?	<input type="radio"/> na <input type="radio"/> gea	->	copia dal contract d'engaschament
Survegnis Vus prestaziuns supplementaras (PS)	<input type="radio"/> na <input type="radio"/> gea	->	copia da la decisiun davart las PS
Survegnis Vus daners da dischoccupaziun?	<input type="radio"/> na <input type="radio"/> gea	->	copia dal rendaquint actual da l'assicuranza cunter la dischoccupaziun
Survegnis Vus agid social?	<input type="radio"/> na <input type="radio"/> gea	->	copia da la decisiun da conceder agid social

15. Facultad netta da la persuna en furmaziun

Facultad netta da la persuna en furmaziun	->	copias da taxaziun da la taglia chantunala
Betg inditgar la facultad suttamessa a la taglia u la facultad totala, mabain la facultad netta!		

16. Documents da taglia che ston vegnir agiuntads

decisiun da taxaziun la pli actuala da la taglia ...

<u>Da la persuna en furmaziun</u> (sch'ella è maiorenna):	->	... chantunala e communal
<u>Dals geniturs da la persuna en furmaziun</u> (vesair fegl auxiliar davosa pagina):	->	... federala directa E ... chantunala e communal (versair fegl auxiliar)

17. Infurmaziuns generalas

- ▶ Las dumondas ston vegnir inoltradas entaifer 3 mais suenten il cumenzament da la furmaziun resp. da l'onn da furmaziun. **Ils stipendis ston vegnir dumandads per mintga onn da furmaziun danovamain!** Avant il cumenzament da la furmaziun resp. da l'onn da furmaziun na pon vegnir inoltradas naginas dumondas. Per ina dumonda da stipendis sto quest termin d'inoltraziun vegnir observà en mintga cas (decisiv è il bul postal). Sch'i n'èn betg avant maun tut ils documents necessaris per inoltrar la dumonda, sto la dumonda tuttina vegnir inoltrada entaifer il termin. La cumprova che la dumonda da stipendis saja vegnida inoltrada entaifer il termin fixà è chausa da la petenta/dal petent resp. da la persuna en furmaziun. Dumondas che vegnan inoltradas cun retard vegnan calculadas pro rata temporis. Il temp obligatoric, per il qual i pon vegnir pajads stipendis, sto importar almain trais mais.
- ▶ Il dretg da contribuziun vala per furmaziuns sin il stgalim secundar II e sin ils stgalims che al suondan. Per ina furmaziun che vegn frequentada en in gimnasi en il rom dal studi tenor las directivas naziunalas pon er vegnir pajadas contribuziuns da furmaziun. La 1. e la 2. classa dal gimnasi inferior è senza dretg da contribuziun.
- ▶ La furmaziun sto terminar cun in diplom che vegn reconuschì d'in stadi, da la confederaziun u d'in chantun.
- ▶ Tar furmaziuns da plirs onns cumpiglia il dretg da contribuziun la durada ordinaria da la furmaziun plus dus semesters. Entaifer quest temp da furmaziun vegnan pajadas contribuziuns da furmaziun mo per in onn da repetiziun. En cas da furmaziuns d'in onn na vegnan pajadas naginas contribuziuns per prolungaziuns u per repetiziuns. La durada dal dretg da contribuziun po vegnir prolungada extraordinariamain en spezial en cas da malsogna, d'accident u da gravidanza. Sche la furmaziun vegn interrutta, na vegnan betg pajadas contribuziuns da furmaziun durant quest temp.
- ▶ Per praticums avant il cumenzament u suenten la finiziun da la furmaziun na vegnan pajads nagins stipendis. Per onns u per semesters da congedi sco er per lavurs da doctorat e per habilitaziuns na vegnan pajads nagins stipendis.
- ▶ Per in semester u per in onn da barat absolvi a l'exteriur pon mo vegnir pajads stipendis, sche quest onn vegn reconuschì da la scola svizra e sch'el vegn mess a quint da quella a la prestaziun da furmaziun che sto vegnir prestada.
- ▶ Per curs da lingua pon vegnir pajads stipendis, sche l'absolventa u sche l'absolvent ha terminà in'emprima furmaziun che permetta da pratitgar ina professiun e sche l'instrucziun ad ina scola dal di ha lieu cuntinuadamain durant almain 16 emnas en il territori linguistic correspondent.
- ▶ Sch'ina furmaziun vegn midada avant la fin dal segund onn da furmaziun, perquai che la furmaziun na correspunda betg a las abilitads ed a las preferenzas da la stipendiata u dal stipendiat, vegnan pajadas las contribuziuns da furmaziun er per la furmaziun che vegn cumenzada da nov. Sche la furmaziun vegn midada suenten il segund onn da furmaziun, vegnan pajadas contribuziuns da furmaziun uschia, che quel temp, per il qual è gia vegnidas pajadas contribuziuns da furmaziun, minus dus onns, vegn quintà ensemen cun la durada ordinaria da la furmaziun. Il temp vegn quintà ensemen al cumenzament da la nova furmaziun. Sche la furmaziun vegn midada ina segunda giada, alura datti mo pli il dretg da dumandar in emprist per la furmaziun che vegn cumenzada da nov. Il dretg da dumandar stipendis è pir dà, cur ch'ina furmaziun è vegnida terminada cun success.
- ▶ Il servetsch per stipendis e las autoritads dal chantun, dals districts, dals circuls e da las vischnancas che elavuran datas (vesair l'alineia 2) transfereschon datas ch'èn impurtantas per realisar questa lescha. I ston vegnir transferidas las suandantas datas da persunas petentas e da persunas che han in'obligaziun da mantegniment u da sustegn envers questas persunas:
 - a) personalias;
 - b) indicaziuns davart il stadi civil, davart il lieu da domicil e da dimora, davart la permissiun da dimora e davart las relaziuns d'entrada e da facultad;
 - c) prestaziuns da la communitad.
- ▶ La persuna petenta sto emplenir la dumonda conform a la vardad e cumplettamain, ella sto la suttascriver en ina furma giuridicamain valaivla e l'inoltrar a temp al post spezialisà ensemen cun ils documents dumandads. La persuna petenta è obligada da dar infurmaziuns e da communitgar immediatamain las midadas ch'èn impurtantas per il pajament da contribuziuns da furmaziun. La violaziun da questas obligaziuns po chaschunar che disposiziuns ch'èn gia vegnidas relaschadas vegnan revocadas u ch'i na vegn betg entrà en ina dumonda pendenta.
- ▶ Stipendis na pon vegnir concedids ni retroactivamain ni anticipadamain.

Ulteriuras infurmaziuns chattais Vus er sin nossa pagina d'internet
www.stipendis.gr.ch

18. Remartgas

19. Suttascripziuns

Las sutsegnadras ed ils sutsegnaders conferman cun lur suttascripziun che

- la dumonda è vegnida emplenida en moda vardaivla e cumpletta,
- las agiuntas necessarias (sche talas stattan a disposiziun) ed ils eventuels formulars supplementars èn agiuntads a la dumonda,
- igl è vegnì prendì enconuschientscha en spezial da las infurmaziuns che figureschan sut cifra 17,
- ch'il servetsch per stipendis è autorisà da procurar tut las infurmaziuns e tut ils documents che vegnan duvrads per controllar il dretg da survegnir stipendis, en spezial tar assicuranzas, patronas e patruns, scolas, instituts d'assicuranza sociala, cassas da pensiun sco er instituziuns da l'administraziun publica,
- ch'ellas ed els prendan enconuschientscha dal fatg che las entradas e la facultad da la persuna en furmaziun sco er da ses geniturs èn visiblas sin ils fecls da calculaziun consegnads e ch'ellas ed els èn d'accord che las communicaziuns ed ils documents pon vegnir tramess tant a la persuna en furmaziun sco er a ses geniturs,
- Vos prendais enconuschientscha dal fatg, ch'il chantun Grischun paja da princip stipendis en moda subsidiara tar prestaziuns da terzas personas,
- ch'ellas ed els èn d'accord che tut las datas e tut ils documents pon vegnir tramess a fundaziuns privatas per laschar examinar, sche questas fundaziuns pajan ina contribuziun,
- d'annunziar al servetsch per stipendis en scrit mintga midada ch'è relevanta per survegnir in stipendi (p.ex. interrupziun, sistida, praticum e.u.v.), e quai senza vegnir intimà ed immediatamain,

→ Schebain che la persuna en furmaziun è maiorena, sto la dumonda vegnir suttascritta er dals geniturs.

Lieu e data

.....

Suttascripziun da la **persuna en furmaziun**

.....

Suttascripziun dal **bab**

.....

Suttascripziun da la **mamma**

.....



Formular L

Agiunta tar la dumonda da stipendis

Quest formular sto mo vegnir emplenì, sche Vus inoltrais per l'emprima giada ina dumonda da stipendis per la furmaziun che vegn inditgada sut la cifra 3 da la dumonda da stipendis!

Curs da la vita

onn da furmaziun **2023-24**

persuna en furmaziun

num

prenum

data da nasch.

I sto vegnir fatg ina glista cumpletta da tut las furmaziunss e da tut las activitads da gudogn da fin ussa. Il formular na po betg vegnir substituì cun in curs da la vita che vegn prendì or d'annunzias.

Furmaziuns

	da mais / onn	a mais / onn	diploms obtegnids	domicil da dretg civil (NPA e lieu)	survegnì stipendis? gea / na
.....					
.....					
.....					
.....					
.....					
.....					
.....					
.....					
.....					
.....					

Per tut las furmaziuns postobligatoricas sto vegnir agiuntada ina copia dals diploms correspondentes.

Activitads da gudogn

	da mais / onn	a mais / onn	engaschament en pertschients	domicil da dretg civil (chantun, naziun)
.....				
.....				
.....				
.....				
.....				
.....				
.....				
.....				
.....				
.....				

Per tut las activitads da gudogn sto vegnir agiuntada ina copia dals certificats da lavur resp. dals attestats da lavur correspondentes.

Il formular L e las eventualas agiuntas ston vegnir allegads a la dumonda da stipendis.



Formular G

Agiunta tar la dumonda da stipendis

Quest formular sto mo vegnir emplenì, sche Vus avais respundì cun GEA la cifra 5 da la dumonda da stipendis!

Fragliuns da la persuna en furmaziun

onn da furmaziun **2023-24**

Sin il formular G ston vegnir menziunads **TUT ils fragliuns** che n'han anc betg terminà **la scola obligatorica u che absolveschan ina furmaziun postobligatorica (a temp cumplain u parzial).**

persuna en furmaziun

num

prenum

data da nasch.

Num prenum

Data da nasch. pussanza dals geniturs bab mamma

Scola obligatorica u uffant pitschen gea na

Furmaziun lieu da furmaziun ->

Durada totala da la furmaziun da a

Direcziun da la furmaziun a temp cumplain a temp parzial u la saira

alloschi e dunsena tar ils geniturs

alloschi e dunsena tar ils geniturs cun almain 5 gentars per emna ordaifer

alloschi e dunsena ordaifer

Entradas bruttas per mais

Vegn fatga ina dumonda da stipendis per il medem temp da furmaziun? na gea

Num prenum

Data da nasch. pussanza dals geniturs bab mamma

Scola obligatorica u uffant pitschen gea na

Furmaziun lieu da furmaziun ->

Durada totala da la furmaziun da a

Direcziun da la furmaziun a temp cumplain a temp parzial u la saira

alloschi e dunsena tar ils geniturs

alloschi e dunsena tar ils geniturs cun almain 5 gentars per emna ordaifer

alloschi e dunsena ordaifer

Entradas bruttas per mais

Vegn fatga ina dumonda da stipendis per il medem temp da furmaziun? na gea

Num prenum

Data da nasch. pussanza dals geniturs bab mamma

Scola obligatorica u uffant pitschen gea na

Furmaziun lieu da furmaziun ->

Durada totala da la furmaziun da a

Direcziun da la furmaziun a temp cumplain a temp parzial u la saira

alloschi e dunsena tar ils geniturs

alloschi e dunsena tar ils geniturs cun almain 5 gentars per emna ordaifer

alloschi e dunsena ordaifer

Entradas bruttas per mais

Vegn fatga ina dumonda da stipendis per il medem temp da furmaziun? na gea

Per ulteriurs fragliuns sto vegnir stampà il formular G anc ina giada e quests fragliuns ston vegnir menziunads sin l'ulteriur formular G.

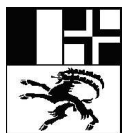
Il formular G e las eventualas agiuntas ston vegnir allegads a la dumonda da stipendis.

Agiuntas necessarias

sche gea, conferma da la scola (mo per las furmaziuns postobligatorias)

sche gea, conferma da la scola (mo per las furmaziuns postobligatorias)

sche gea, conferma da la scola (mo per las furmaziuns postobligatorias)



Formular K

Agiunta tar la dumonda da stipendis

Quest formular sto mo vegnir emplenì, sche la persuna en furmaziun ha agens uffants!

Uffants da la persuna en furmaziun

onn da furmaziun **2023-24**

persuna en furmaziun

num

prenum

data da nasch.

Num

Prenum

Data da nasch.

Pussanza dals geniturs bab mamma

Obligaziun da mantegniment bab mamma

Num

Prenum

Data da nasch.

Pussanza dals geniturs bab mamma

Obligaziun da mantegniment bab mamma

Num

Prenum

Data da nasch.

Pussanza dals geniturs bab mamma

Obligaziun da mantegniment bab mamma

Num

Prenum

Data da nasch.

Pussanza dals geniturs bab mamma

Obligaziun da mantegniment bab mamma

Num

Prenum

Data da nasch.

Pussanza dals geniturs bab mamma

Obligaziun da mantegniment bab mamma

Per ulteriurs uffants da la persuna en furmaziun sto vegnir stampà il formular K anc ina giada e quests uffants ston vegnir menziunads sin l'ulteriur formular K.

Il formular K e las eventualas agiuntas ston vegnir allegads a la dumonda da stipendis.

Agiuntas necessarias

-> copia dal cudeschet da famiglia, dal qual resultan tut ils uffants da la persuna en furmaziun

resp.

renconuschientscha(s) da la paternita



Formular V

Agiunta tar la dumonda da stipendis

Quest formular sto mo vegnir emplenì, sche la persuna en furmaziun è maridada, remaridada, viva en partenadi registrà, è divorziada u separada!

onn da furmaziun **2023-24**

persuna en furmaziun

num

prenum

data da nasch.

La persuna en furmaziun è maridada u remaridada:

Indicaziuns davart la conjugala resp. davart il conjugal da la persuna en furmaziun

Num

Prenum

Data da nasch.

En furmaziun?

na

gea

Actividad da gudogn?

na

gea

Nov nr. da la AVS (AHVN13)

Nr. dal register fiscal

-> copia dal cudeschet da famiglia

-> sche gea, conferma da la scola

-> sche gea, copia dal rendaquint actual dals salaris

Persuna en furmaziun è divorziada u separada :

Cura ha gù lieu il divorzi respectivamain la separaziun?

-> copia da la sentenza da divorzi resp. da la cunvenziun da separaziun

-> copia dal cudeschet da famiglia

Il formular V e las eventualas agiuntas ston vegnir allegads a la dumonda da stipendis.

Agiuntas necessarias



Formular C

Agiunta tar la dumonda da stipendis

Quest formular sto vegnir emplenì ed agiuntà a la dumonda ensemen cun las agiuntas mo, sche la persuna en furmaziun

- è domiciliada en ina vischnanca grischuna ed
- è burgaisa dal chantun Grischun ed
- è commembra u commember da la baselgia evangelica reformada dal Grischun

onn da furmaziun **2023-24**

persuna en furmaziun

num

prenum

data da nasch.

Ha la persuna en furmaziun ses domicil da dretg civil en il chantun Grischun? na gea

È la persuna en furmaziun burgaisa dal chantun Grischun? na gea

È la persuna en furmaziun protestanta u evangelica (commembra u commember da la baselgia evangelica reformada dal Grischun)? na gea

Las agiuntas necessarias

Sche tuttas 3 dumondas vegnan respundidas cun GEA, sto il formular C ensemen cun las agiuntas menziunadas qua sutvart vegnir agiuntà a la dumonda da stipendis:

-> **Attest da domicil cun DATA ACTUALA**, dal qual resulta il domicil da dretg civil da la persuna en furmaziun sco er il chantun natal **da la persuna en furmaziun**

(Quest attest da domicil po vegnir dumandà tar la vischnanca politica, en la quala la persuna en furmaziun ha ses domicil da dretg civil respectivamain tar la controlla d'abitantas e d'abitants correspondent.)

-> **Conferma da la plaiv cun DATA ACTUALA**, da la quala resulta che **la persuna en furmaziun** è commembra da la baselgia evangelica reformada dal Grischun

(Questa conferma sto vegnir dumandada dal cumin-baselgia, dal qual la persuna en furmaziun fa part.)

Il formular C e las eventualas agiuntas ston vegnir allegads a la dumonda da stipendis.



Formular H

Agiunta tar la dumonda da stipendis

Quest formular sto mo vegnir emplenì ed agiuntà a la dumonda, sche la persuna en furmaziun è immatriculada ad ina scola auta (universitad, scola politecnica federala da Turitg u da Losanna, scola auta professiunala) !

onn da furmaziun **2023-24**

persuna en furmaziun

num

prenum

data da nascita.

Scola auta (num)

Lieu

Facultad / rom

Rom principal / curs da studi

Data fin da studis (mira)

Agiuntas necessarias

-> conferma actuala dal semester

La persuna en furmaziun è immatriculada per:

- il studi da bachelor
- il studi da master
- il licenziat
- il doctorat
- auters

Puncts dad ECTS (credits) che vegnan
prendids en mira quest onn da
furmaziun :

semester d'ATUN:

semester da PRIMAVERA:

Total dals puncts dad ECTS (credits) ch'èn vegnids cuntanschids fin ussa:

-> conferma da la scola auta

Total dals puncts dad ECTS (credits) che vegnan anc duvrads fin al diplom:

Il formular H e las eventualas agiuntas ston vegnir allegads a la dumonda da stipendis.



Formular E

Agiunta tar la dumonda da stipendis

Quest formular sto vegnir emplenì ed aggiuntà a la dumonda, sch'iglèanc vegnì lavurà (gudogn, paja, salari e.u.v.) sper la furmaziun durant l'ultim onn da furmaziun, per il qual èn vegnids concedids stipendis.

ATTENZIUN: na pertutga BETG l'emprendissadi e l'attest da furmaziun professionala!

onn da furmaziun 2023-24

persuna en furmaziun

num

prenum

data da nascita.

patrun da lavur 1:

mais / onn salari brut

.....

.....

.....

.....

.....

.....

.....

.....

Total 1

patrun da lavur 2:

mais / onn salari brut

.....

.....

.....

.....

.....

.....

.....

.....

Total 2

Infurmaziun per emplenir:

A las scolas autas cumenzan las prelecziuns (l'onni da furmaziun) per regla il settembre. En quest cas fiss pia relevanta la suandanta perioda:

settember 2__0 fin e cun avust 2__1.

Als gimnasis per exempel cumenza l'instrucziun (l'onni da furmaziun) per regla l'avust. En quest cas fiss pia relevanta la suandanta perioda:

avust 2__0 fin e cun fanadur 2__1.

A maun da quest model po vegnir eruida la perioda relevanta (dumonda 11 sin pagina 3).

Agiuntas necessarias:

copias da tut ils rendaquints da la paja mensil

patrun da lavur 3:

mais / onn salari brut

.....

.....

.....

.....

.....

.....

.....

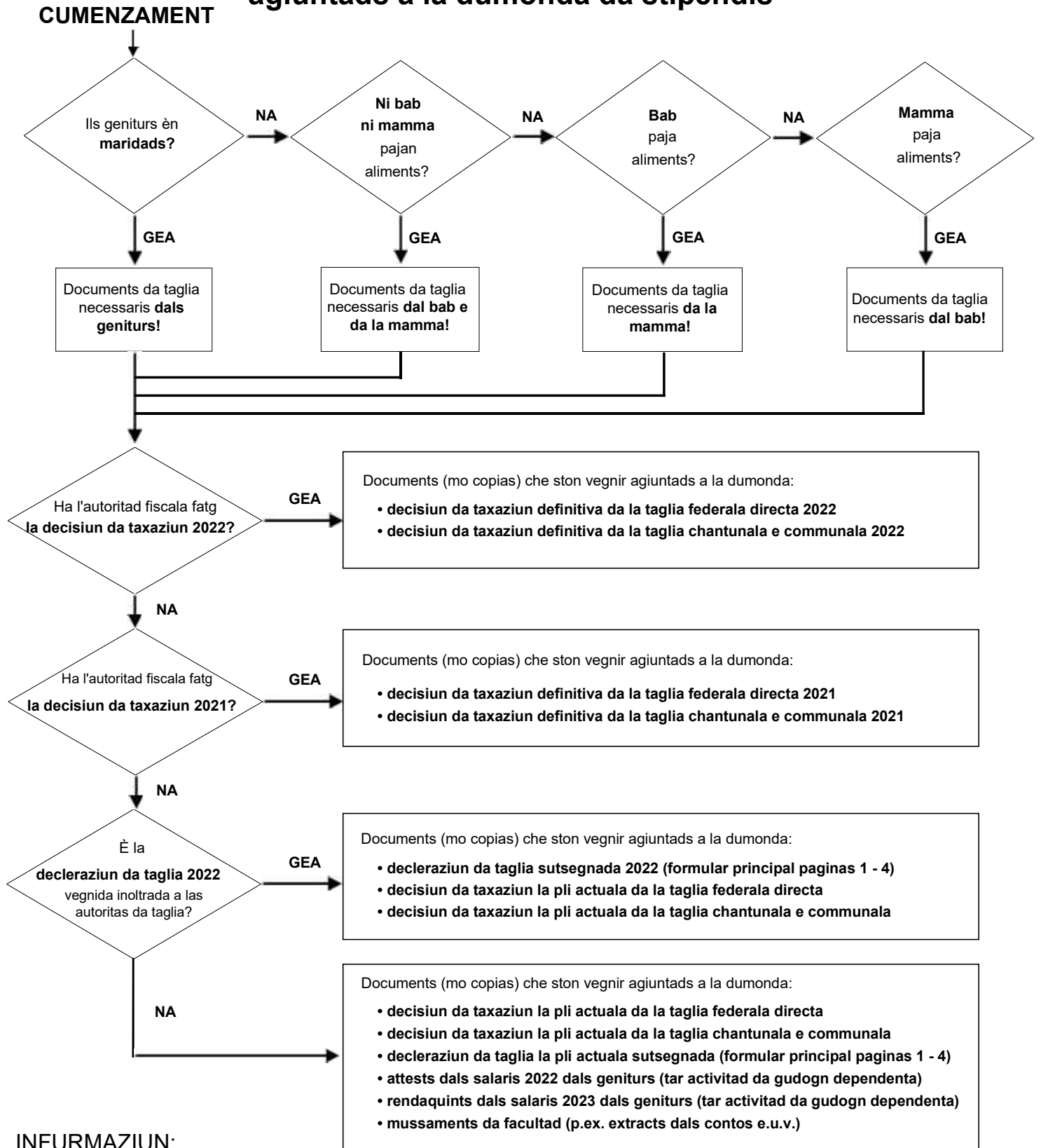
Total 3

total general

Il formular E e las eventualas agiuntas ston vegnir allegads a la dumonda da stipendis.

Fegl auxiliar dals documents da taglia dals geniturs (onn da furmaziun 2023-24)

Ils documents da taglia dals geniturs che ston vegnir aggiuntads a la dumonda da stipendis



Sch'i vegnan aggiuntadas a la dumonda da stipendis mo copias dals quintes da taglia u dals attests da taglia empè dals documents da taglia necessaris dals geniturs (tenor il schema qua survast), na po la dumonda da stipendis betg vegnir calculada e sto vegnir returnada per vegnir complettada!

Sin fundament da la lescha davart las contribuziuns da furmaziun (lescha da stipendis, Lstip; DC 450.200) ston las relaziuns d'entrada e da facultad dals geniturs adina vegnir resguardadas per giuditgar dumondas da contribuziuns da furmaziun (stipendis e/u emprests).